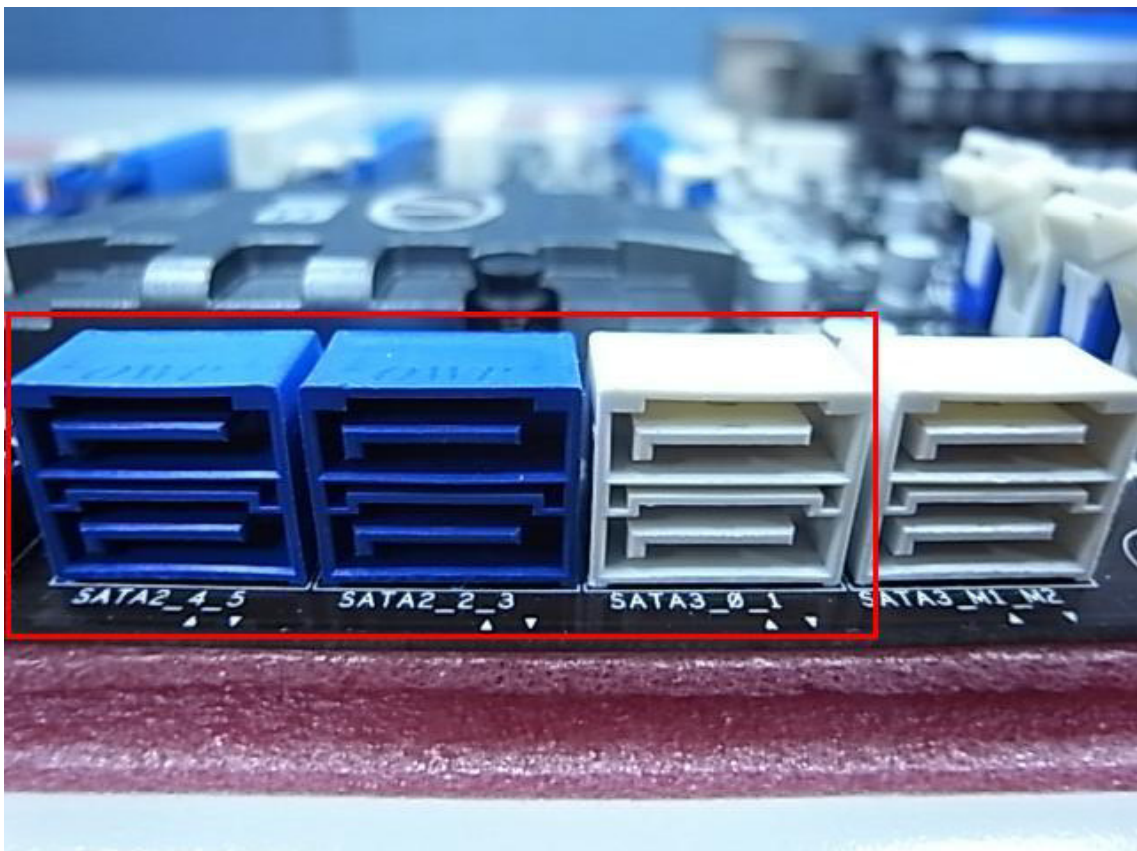


## インテルSmart Response Technology セットアップガイド

1. システムを立ち上げる前に、HDD がインテル Smart Response Technology（以下インテル SRT）をサポートする SATA ポートにつながっているかご確認ください。

Z68 Extreme4 の場合、下図の赤枠で囲まれたポートに接続してください。これらの SATA ポートはインテル Z68 チップセット接続のもので、インテル SRT をサポートしています。



Z68 Pro3 および Z68 Pro3-M については全ての SATA ポートがインテル SRT をサポートしています。

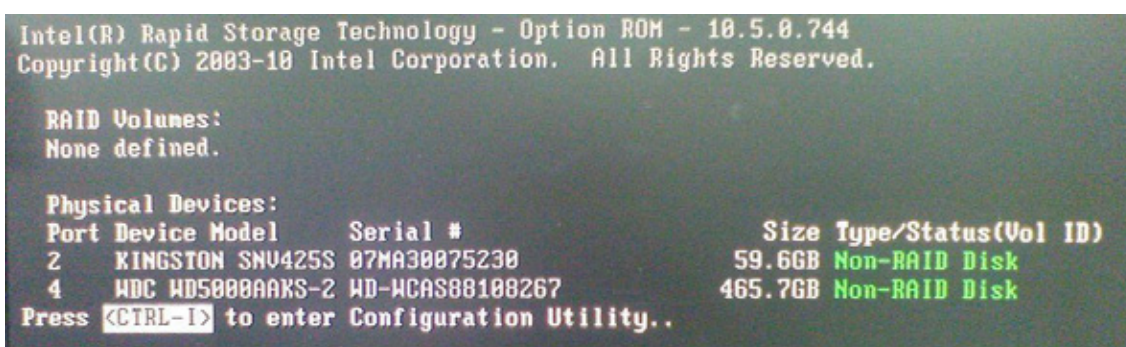
### ご注意

- もし HDD が SATA3 をサポートしている場合は、SATA3 ポート（白いポート）に接続することをオススメします。
- **SSD はこの時点では接続しないでください。**

2. F2 または DEL キーを起動時に押下し、UEFI を立ち上げてください。メニューの「Advanced」から「Storage Configuration」へ入ってください。
3. 「SATA mode」の項目を下図のように、「RAID Mode」に設定して保存→終了（再起動）してください。

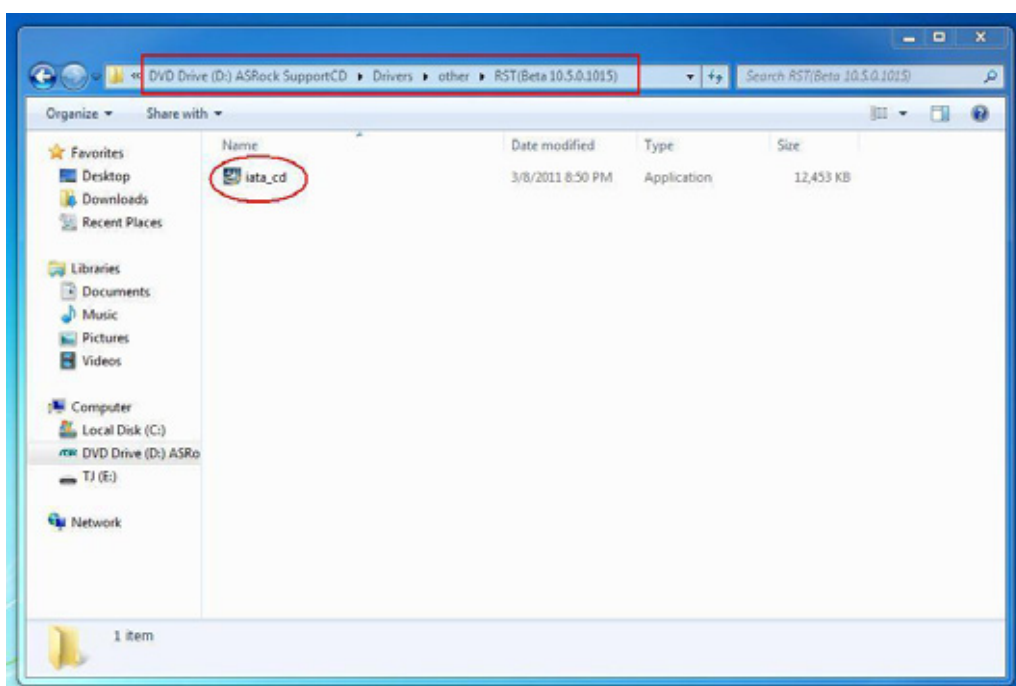


4. 起動時に RAID ROM の画面が表示されるようになります。HDD の Status 項目が **Non-RAID Disk** になっていることをご確認ください。



5. OS を HDD にインストールした後、システムの電源を落として SSD を 1. で紹介したチップセット接続の SATA ポートに接続してください。起動した際、4. で示した RAID ROM 画面上に SSD も表示されることを確認してください。

6. システム起動後、インテル Rapid Storage Driver をインストールします。  
**UEFI のバージョンがP1.00またはP1.10(初回出荷時のバージョン)の場合、マザーボードに付属の CD の下図の場所にあるプログラムを使用ください。ASRock SupportCD¥Drivers¥other¥RST (Beta 10.5.0.1015)¥iata\_cd.exe**  
※拡張子は設定環境によっては表示されていません。



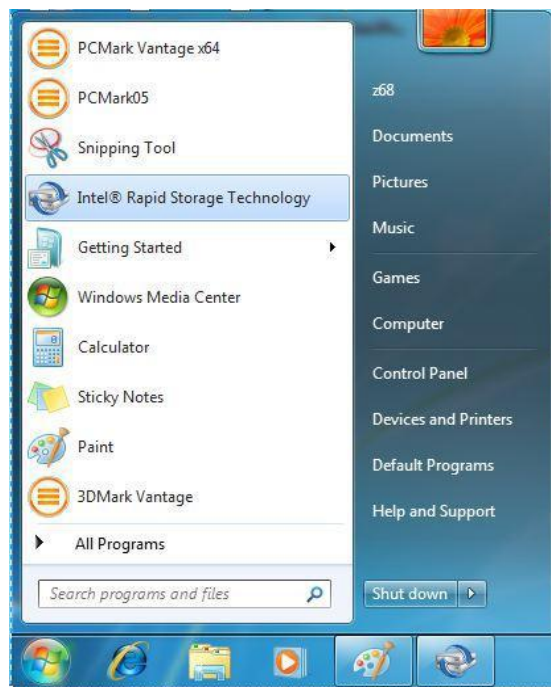
### ご注意

**UEFI のバージョンをアップデートしている場合は、ASRock サイトで公開されている最新のプログラムをダウンロードしてご利用ください。**

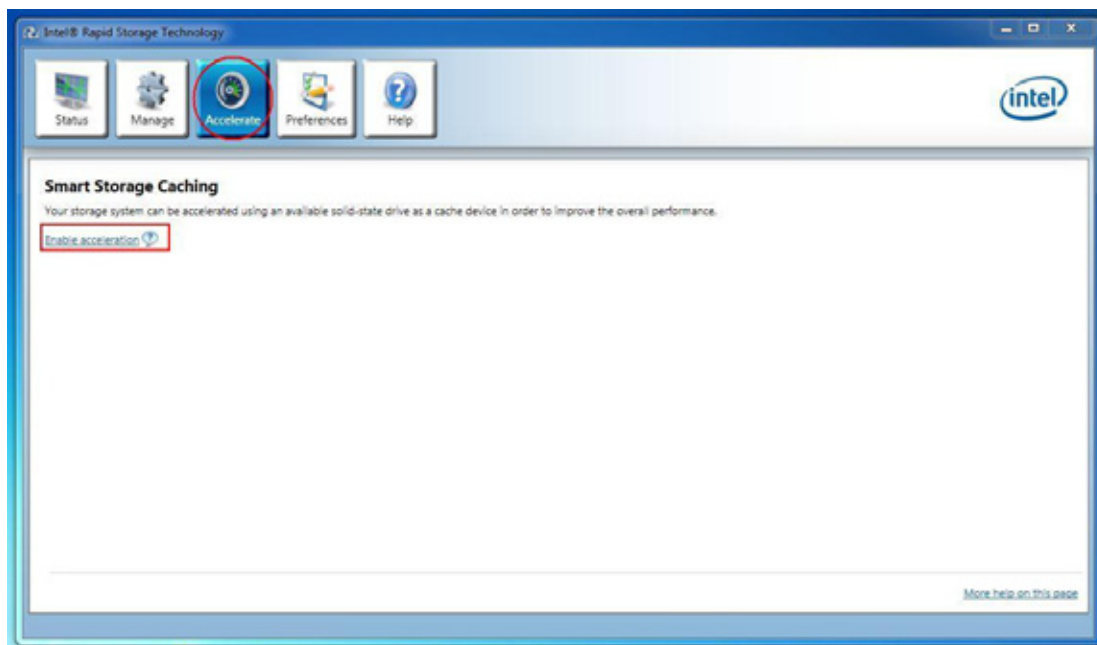
7. プログラムを実行すると以下のようなダイアログが出ます。  
「"Intel Corporation"からのソフトウェアを常に信頼する」にチェックを入れてインストールを進めてください。



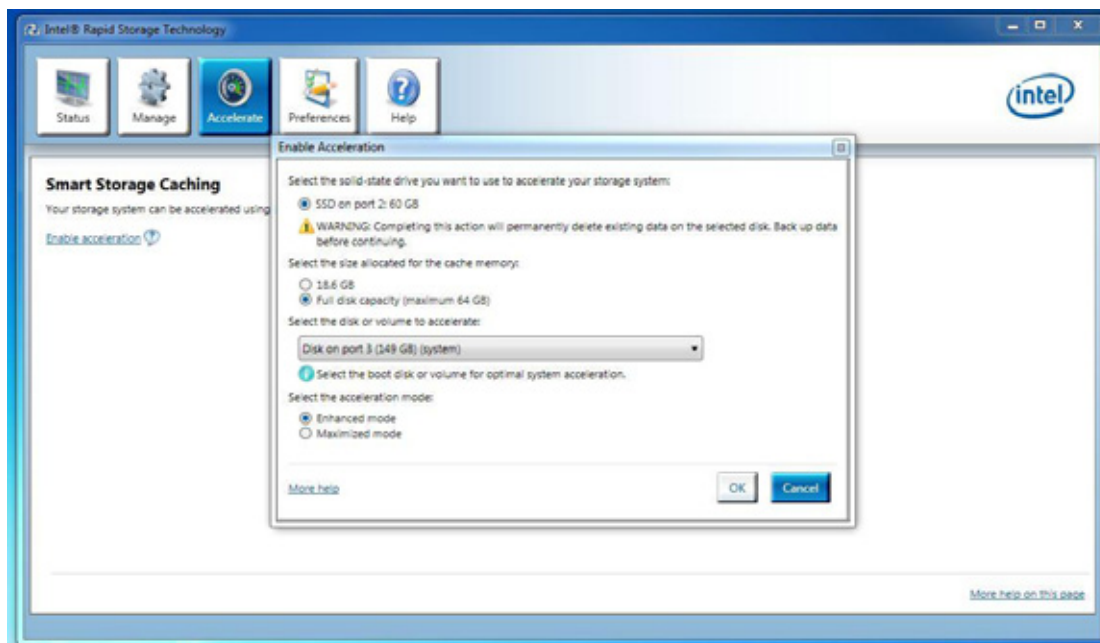
8. インストール完了後、再起動した上でインテル RST の管理画面を実行してください。



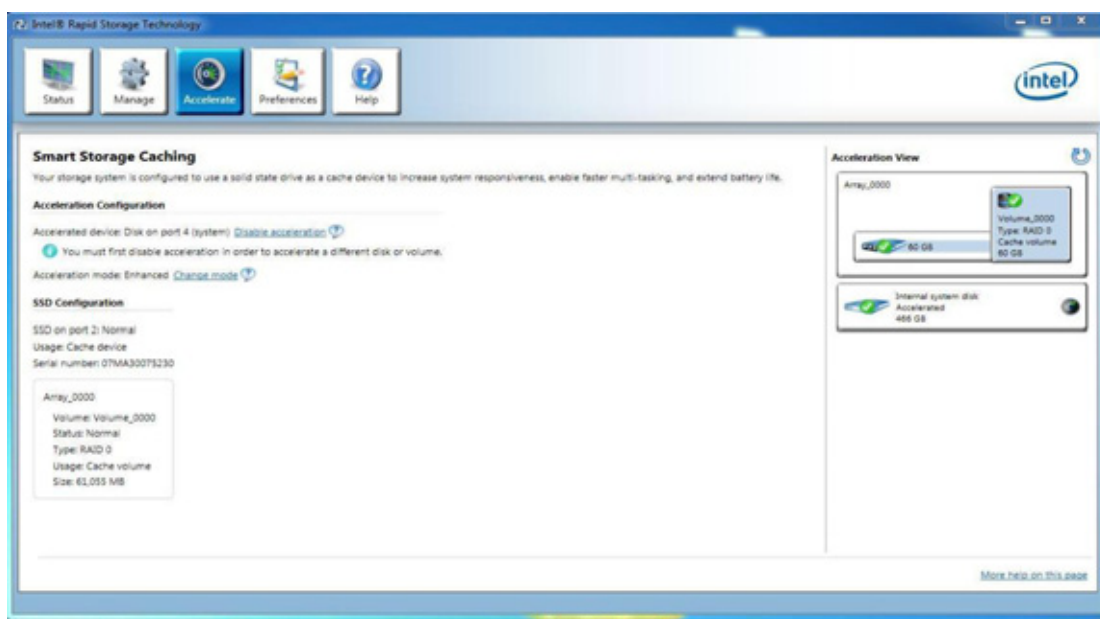
9. メニューの「高速」を選んで「高速の有効」をクリックしてください。



10. 必要があれば設定を変更し、OK をクリックしてください。



11. 有効になると下図のように表示されます。



以上で設定が完了です。